

STARTREK AVENTURE GALACTIQUE

JEUX RÉALISÉ A PARTIR DE STAR TREK 25TH ANNIVERSARY ET STAR TREK - JUDGMENT RITES , 2 JEUX DÉSORMAIS EN ABANDONWARE .

ADVENCE GAME STUDIO V 3.2

G.FERRÉ

LE BUT DU JEUX EST DE RÉSOUDRE DES ÉNIGMES ET PARCOURIR LA GALAXIE A BORD DE L'ENTERPRISE.

A SON BORD L'ÉQUIPE HABITUELLE :

KIRK LE COMMANDANT

SPOCK L'INGÉNIEUR TECHNIQUE

UHURA RESPONSABLE COMMUNICATION

SULU INGÉNIEUR ARMEMENT

TCHÉKOV SPÉCIALISTE NAVIGATION

SCOTT INGÉNIEUR MACHINERIE

MCCOY MEDECIN CHEF (EN PERMANENCE À L'INFIRMERIE)

LA FENÊTRE PRINCIPALE

SCOTTY

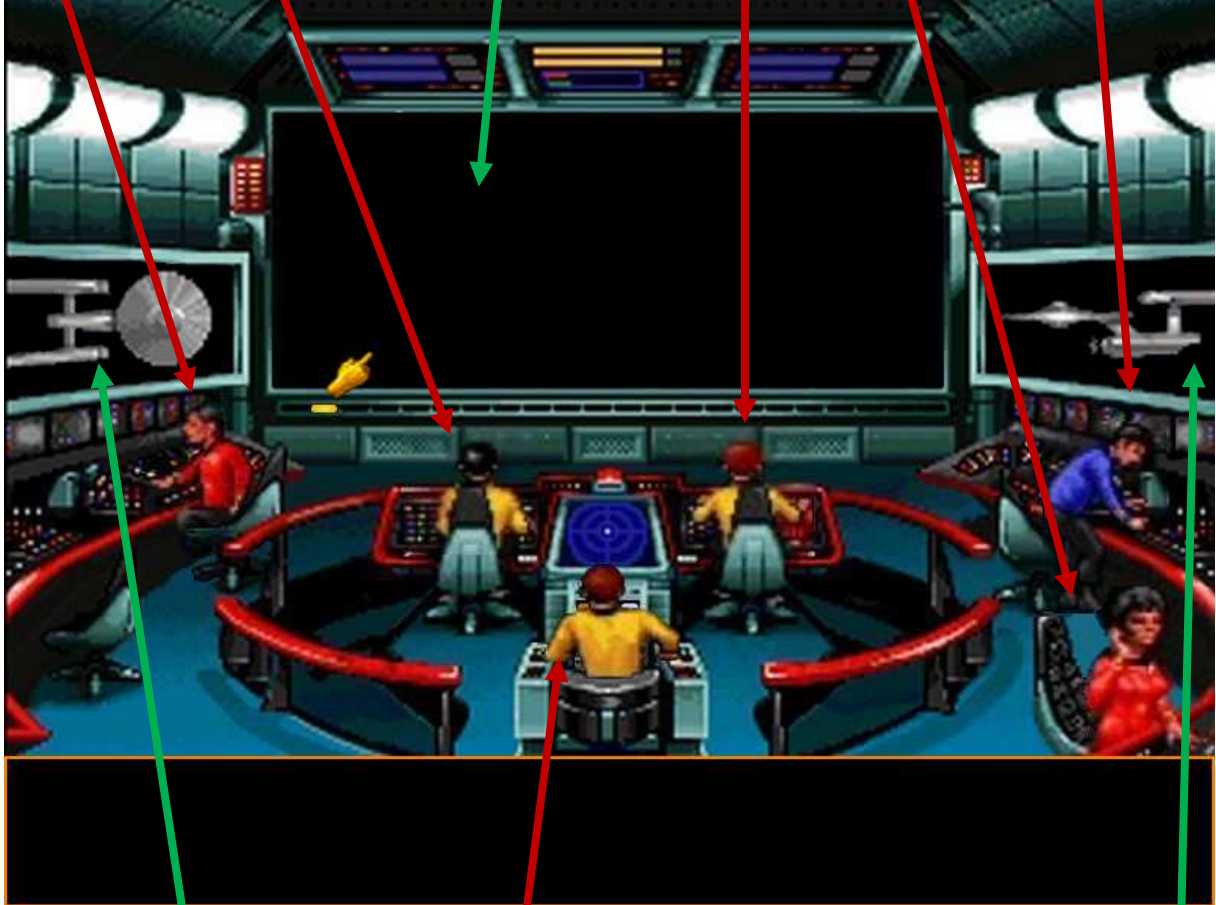
SULU

TCHÉKOV

SPOCK

ÉCRAN PRINCIPAL

UHURA



BOUCLERS

KIRK

BOUCLERS

LES CURSEURS

 MARCHER

 PARLER

 REGARDER

  INTERACTION

 TRICODER ANALYSEUR

 PHASER

F12 SAUVERGARDE ECRAN

TAB INVENTAIRE

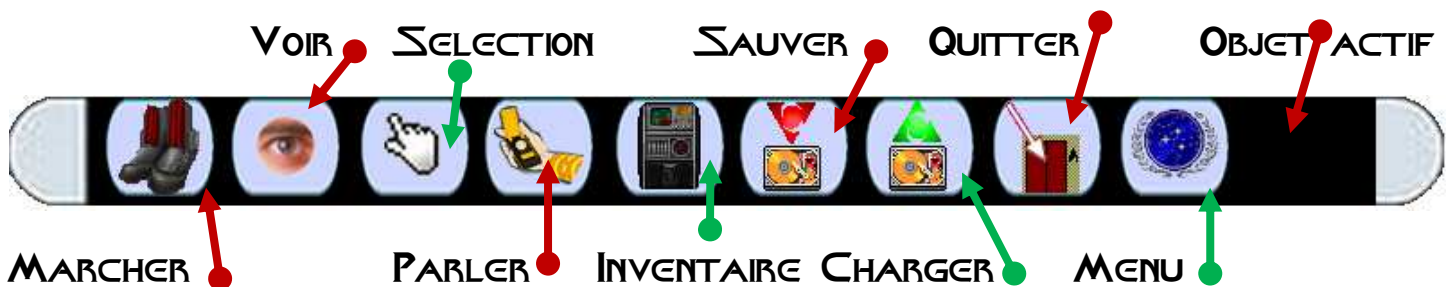
M MARCHER

R REGARDER

A ACTION

P PARLER


LA BARRE D'ICONES



CE JEUX EST BASÉ SUR L'UNIVERS DE STAR TREK.

COMME TOUT JEUX CLICK AND PLAY , LE FONCTIONNEMENT DE CE JEUX RÉSIDE DANS LE FAIT QU'IL FAUT FOILLER , CHERCHER , PARLER , UTILISER DES OBJETS POUR POUVOIR AVANCER DANS LE JEUX. LES OUTILS PRINCIPAUX

POUR RÉSOUDRE CES ÉNIGMES SONT  L'ŒIL POUR REGARDER DES OBJETS

OU DES ZONES , LE  COMMUNICATEUR POUR PARLER AUX MEMBRES DE VOTRE ÉQUIPE OU A DES ÉTRANGERS , UTILISEZ LE SUR VOTRE PERSONNAGE IL VOUS DONNERA , PARFOIS , DES INFORMATIONS UTILES .

PAR MOMENT IL EST PRÉFÉRABLE D'UTILISER LES FLECHES DU CLAVIER POUR SE DIRIGER.

CE JEUX COMPORTE UNE VINGTAINES DE MISSIONS (VOIR PLUS BAS).

IL N'EST PAS NÉCESSAIRE DE CONNAÎTRE CETTE SÉRIE POUR JOUER MAIS CERTAINS TERMES UTILISÉS DÉPENDENT DE LA SÉRIE ET N'ONT PAS D'AUTRE SIGNIFICATIONS :

DILITHIUM : CRISTAUX D'ÉNERGIE

PHASER : LASER PORTABLE

ETC...

ATTENTION

LE JEUX UTILISE DES VARIABLES ENTRE LES NIVEAUX ,DONC FAITES DES SAUVEGARDES RÉGULIÈRES CAR EN CAS DE **GAME OVER** VOUS RISQUEZ D'ÊTRE OBLIGÉ DE TOUT RECOMMENCER. CERTAINES SCENES COMPORTENT DES PIÈGES...

MISSION 01 → TERRE



ALLEZ VOIR LA MINISTRE POUR QU'ELLE VOUS DONNE L'ORDRE DE LA MISSION SUIVANTE

MISSION 02 → REGULA 1



CHERCHEZ DES CRISTAUX DE DILITHIUM ET ENVOYER UN MESSAGE POUR SAUVER L'ÉQUIPE DE LA STATION RÉGULA ONE

MISSION 03 → BORG



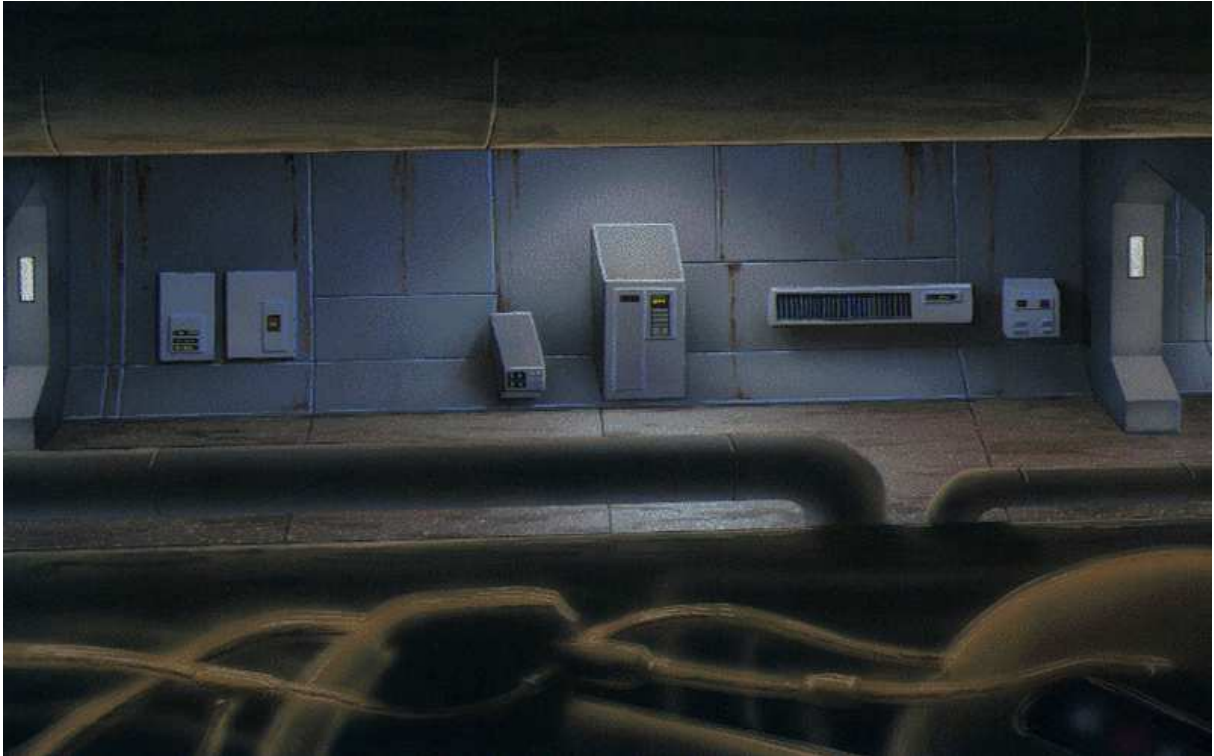
METTEZ HORS D'ÉTAT DE NUIRE CE VAISSEAU BORG

MISSION 04 → CELESTUS



TROUVER DU DILITHIUM POUR L'ENTERPRISE

MISSION 05 ✈ PRAXIS



RECHERCHER LE COUPABLE D'UN COMLOT POUR SAUVER UN INNOCENT

MISSION 06 ✈ DOBULIS



RECHERCHER LES 3 SOURCES D'ENERGIES DÉCOUVERTES
PAR LA FEDERATION

MISSION 07 → STATION 9



APPORTEZ LES 3 SOURCES D'ÉNERGIE , TROUVÉES PRÉCÉDEMMENT , SUR LA
STATION 9

MISSION 08 → SATURNUS



DETRUISEZ LA BASE INFECTÉE DE BORG ET SURTOUT ÉVITEZ DE LES
TOUCHER

MISSION 09 ✈ EXCELSIOR



RETROUVEZ LE SURVIVANT DE L'EXCELSIOR QUI FUT ATTAQUÉ PAR UNE RACE INCONNUE

MISSION 10 ✈ SOLARIS



AUGMENTER LA PUISSANCE DES MOTEURS POUR ÉCHAPPER À L'ATTRACTION D'UNE GÉANTE ROUGE

MISSION 11 → MIFITOS



RECHERCHER LE STOCK POUR FABRIQUER ET RAMENER DU DILITHIUM SUR L'ENTERPRISE

MISSION 12 → ANTARIS



DEFENDEZ L'ENTERPRISE CONTRE UNE PLUIE DE METEORES

MISSION 13 → VENUSSIA



EXPLORER UN VAISSEAU KLINGON A LA RECHERCHE DE DONNÉES

MISSION 14 → ENDO



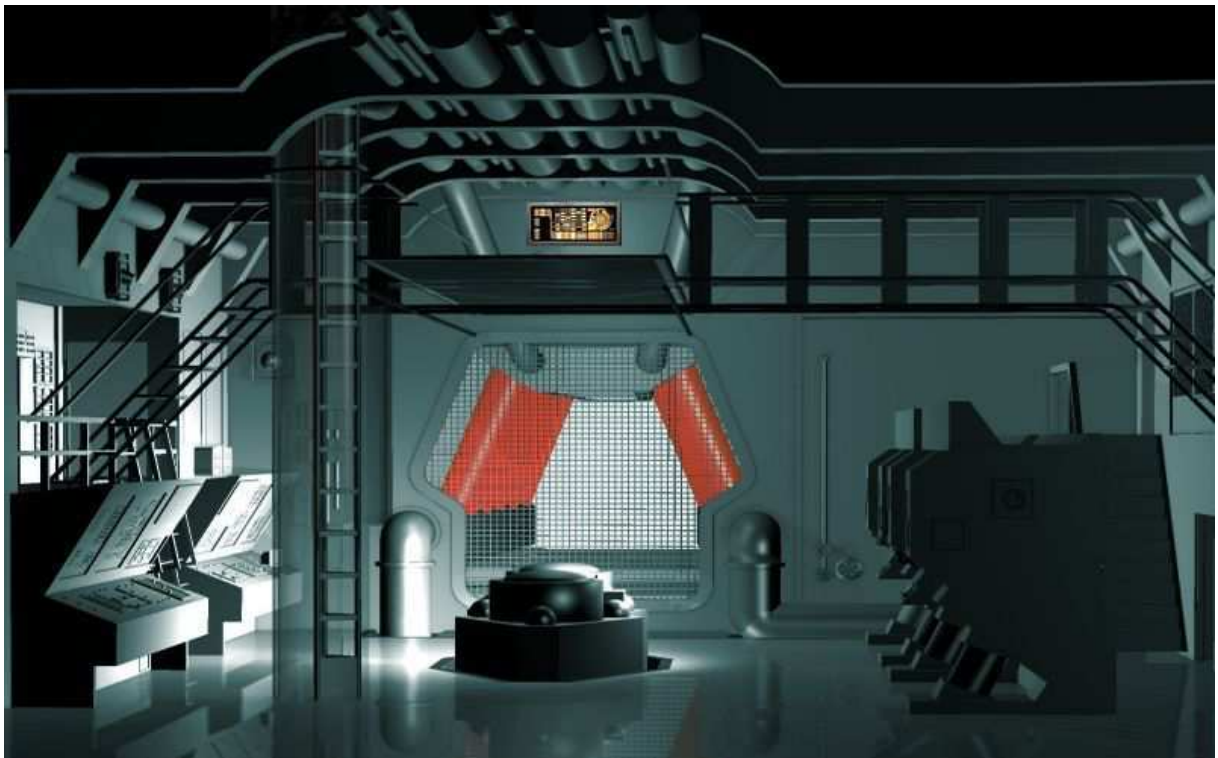
TROUVER ET REPARER LE SYSTEME DE DEFENSE AUTOMATIQUE QUI PROTEGE
LE PEUPLE DE CETTE PLANÈTE

MISSION 15 → NEMESIS



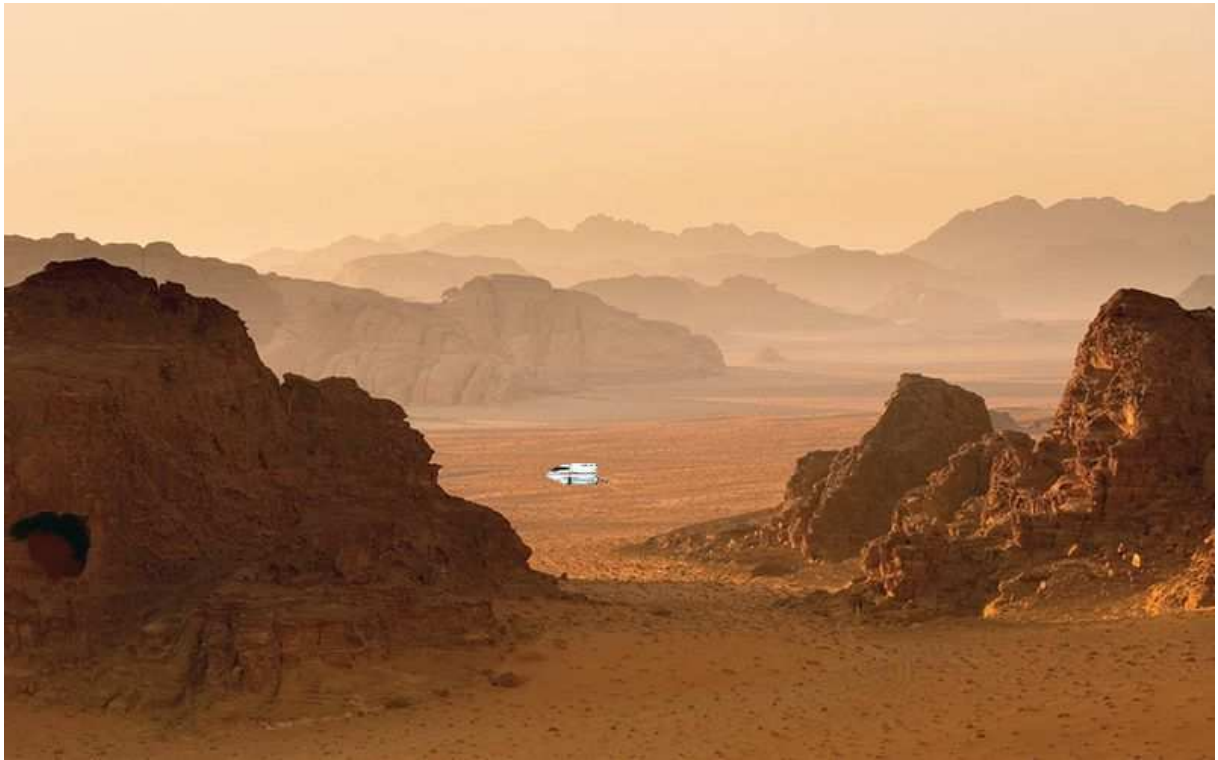
RECUPERER DES BALISES DE LOCALISATION DESACTIVER LES LASERS ,
SAUVER LES PRISONNIERS ET DETRUIRE LA BASE ALIENS

MISSION 16 → GALILOSTRA



REACTIVER LE REACTEUR D'ENERGIE ET EXPLORER LES ENVIRONS

MISSION 17 ✈️ TAITUS



DESACTIVER LA MACHINE QUI BROUILLE TOUS LES INSTRUMENTS

MISSION 18 ✈️ VEGOS



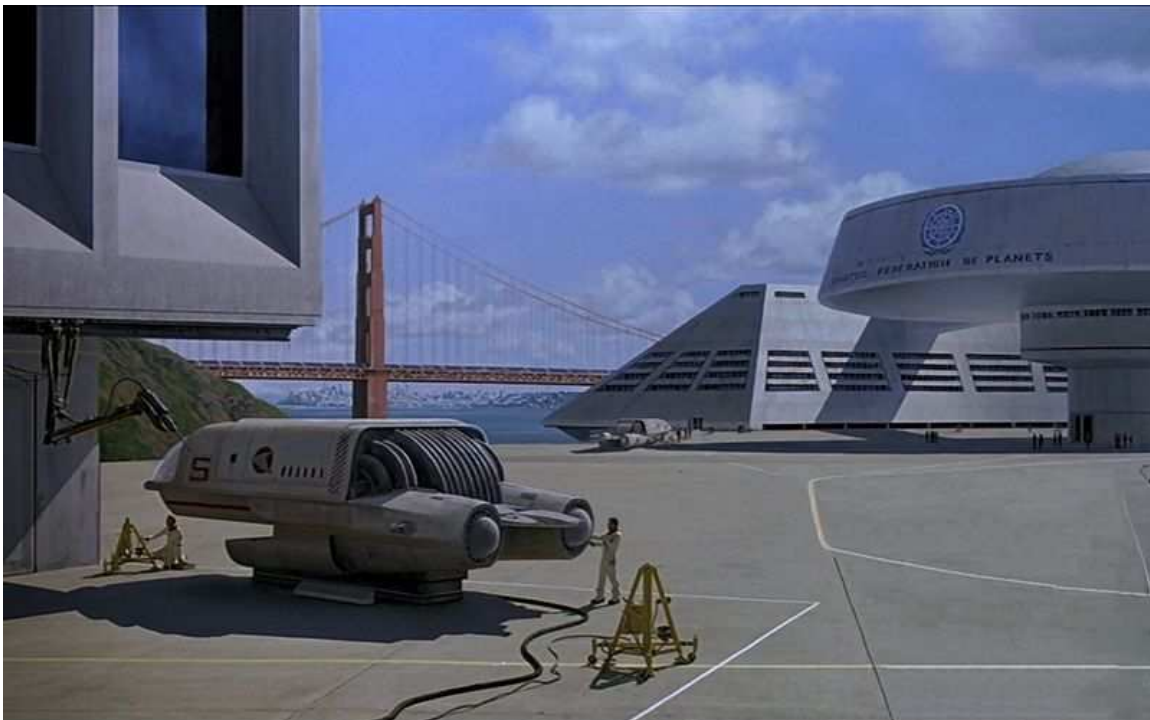
CHERCHER DES INDICES ET RETROUVER LE PRISONNIER ÉVADÉ

MISSION 19 ✈ MASLIAS



DISCUTER AVEC LES ELISANS , FAITE PREUVE DE DIPLOMATIE

MISSION 20 ✈ RETOUR SUR TERRE



CHERCHER LA SALLE DE COMMANDEMENT

✈ FIN ✈